

601255

Bihare - Kölesi Turiza ürhölgynek

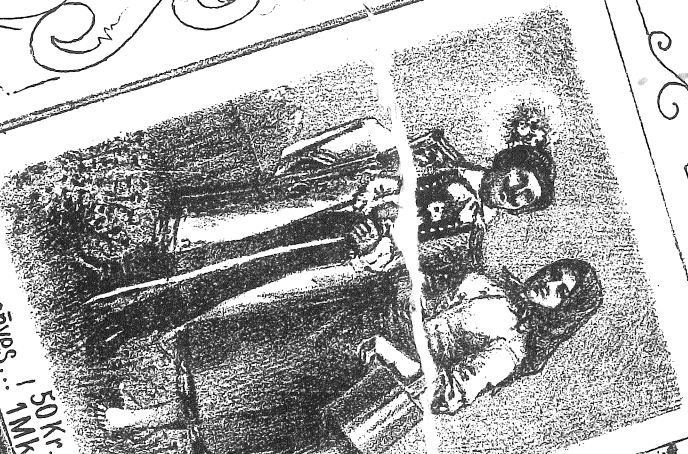
5 MAGYAR NÉPDAI

Érdekfeszítő
Zordára

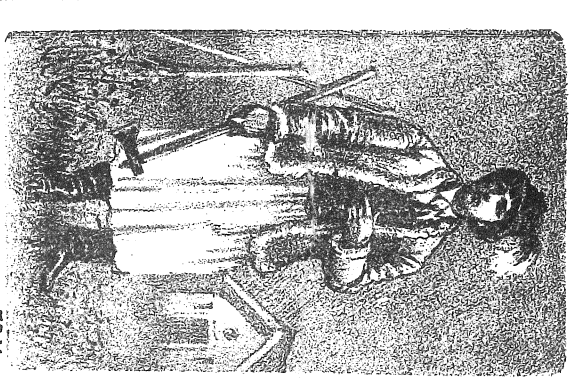


4. Be sok falut, be sok várost bejártam..! 50Kr. 1Mk.

Kisérlet és
áttirattal!



2. Bajba szorítos..! 50Kr. 1Mk.



3. Be szomorú ez az élet..! 50Kr. 1Mk.



1. Csak tiokban! 50Kr. 1Mk.



5. Erdő, erdő sűrű erdő...! 50Kr.-1Mk.

218-222 sz.

Ára összesen Koron 2.
Mk. 2.-

ÁBRÁNYI KORNÉL.

A kiadó sajátja minden országra nézve.
Mindен szerzői és kiadói jog fenntartásával.

BUDAPEST,
NÁDOR KÁLMÁN,
(Tábornszky Nándor)

Bécsben: Kralochwill V.
Közkiállítás Bécs 1873. Páris 1878. Elismerő oklevél.
Országos kiállítás Bécs 1874. Páris 1875. Budapest 1876.
Károly - Körút 8.
Lipcsében: Hofmeister, Fr.
Magyar érem.

I.

„Csak titokban akartalak szeretni...”

Ábrányi Rornél.

Lassan. (Lento.)

Ének.

Csak ti - tok - ban a - kar - ta - lak

Zongora.

sze - ret - - - ni. De ki kel - lett an - nak vi - lá -

go - sod - ni. Ám - - de se baj! hadd tud - ja meg

Pest. Táborosky és Parsch.

T. 63. P. 218

84

95

115381 69

R12

cs10

a vi - lág. Igy is, ugy is, hí le - szek én
f
decresc.

te hoz - zád. ám - de se baj! hadd tud - ja meg
p *più cresc.*

a vi lág: hí is, ugy is, hí le - szek én te hoz - zád.
dim. *f*

II.

„Jaj beh. szennyes az a maga kendője...”

(Betyár-dal.)

Mérsékelve. (Moderato.)

Ábrányi Kornél.

Ének.

- 1. Jaj beh szennyes
- 2. Len-ne bír a

az a ten-ger ma-ga ken-dő-je.
 kim-ese az e-nyém,

Zongora.

The piano accompaniment consists of two staves, treble and bass clef. It features a 4/4 time signature and a key signature of one sharp (F#). The music is marked with dynamics such as *p* (piano), *mf* (mezzo-forte), and *rit.* (ritardando). The accompaniment includes chords, arpeggios, and melodic lines that support the vocal melody.

più cresc. et accel.

Ta-lán nin-osen
azt is o-da

ma-gá-nak sze-
ad-nám ér-ted

-re-tó-je:
kin- esem én:

The vocal line is written on a single staff with a treble clef and a key signature of one sharp. It includes lyrics in Hungarian. The music is marked with dynamics such as *rit.* (ritardando) and *dim. e p* (diminuendo e piano). The vocal line features a mix of eighth and sixteenth notes, with some rests.

a tempo

Ad-d ja- i- de
Ha én ne- ked

had-d mos- sam ki
azt mond- hat- nam

fe- hér- re
egy- ko- ron:

The piano accompaniment continues on two staves, treble and bass clef. It features a key signature of one sharp and a time signature of 4/4. The music is marked with dynamics such as *mf* (mezzo-forte) and *rit.* (ritardando). The accompaniment includes chords, arpeggios, and melodic lines that support the vocal melody.

Pest, Tábori és Párisch.

T és P. 219

p Le - szek én ma - - ra - gyó - nak a sze - - re - tó - je;
 Fe - le sé - gem, - ra - gyó - gó. kis Ga - lam - bom.

mf *rubato*

p *sempre legato*

a tempo *f* Add - - ja i - de hadl mos - sam ki fe - hér - - re,
 Ha én ne - kel azt mond - hat - nám egy - ko - - ron:

f cresc. *dim.*

p Le - szek én ma - - ra - gyó - nak a sze - - re - tó - je.
 Fe - le sé - gem, - ra - gyó - gó. kis Ga - lam - bom.

mf

p *dim.*

III.

„Beh! szomorú ez az élet én nékem....“

Lassan. (Andante.)

Ábrányi Róné.

Ének.

p Beh! szo - mo - rú ez az é - let

piu cresc.

Zongora.

p

p

piu cresc.

pf én né - kem. A - mi - ó - ta *f* el - hagy - tál szép

pf

pf

pf kedve - - sem. *p* Mert te vol - tál *cresc.* bol - dog - sá - gom

dim.

pf

p

cresc.

osil - la - ga, *ten.* Csil - lag nél - kűl oly ső - tét az

f.

ten.

mf

f

éj - sza - ka, *mf* Mert te vol - tál *cresc.* bol - dog - sá - gom

p

mf

cresc.

osil - la - ga, *ten.* osil - lag nél - kűl oly ső - tét az éj - sza - ka! *p*

ten.

f

p

IV.

„Beh! sok falut, beh! sok várost bejártam...”

(Betyár-dal.)

Ábrányi Kornél.

Rissé élénken. (Piu mosso.)

Ének.

1. Beh! sok fa-lut, beh! sok vá-rost be-jár-
2. Ar-ra kérem, ko-mi - szá- - rus u-ra -

Zongora.

The piano accompaniment is written for the Zongora (Piano). It features a 4/4 time signature and a key signature of two sharps (F# and C#). The melody is primarily in the right hand, with a steady accompaniment in the left hand. Dynamics include *mf* (mezzo-forte) and *f* (forte). The piece concludes with a final chord in the right hand.

This system contains the vocal line and the beginning of the piano accompaniment. The vocal line starts with a *tam. mat.* (diminuendo) marking. The piano accompaniment begins with a *f* (forte) dynamic. The lyrics for the first system are: "beh! sok rongyos is tál - ló - lam a - ra ta - lál - ne - lőj - je ki a - ló - lam a lo - va -".

This system continues the vocal line and piano accompaniment. The vocal line includes a *cresc.* (crescendo) marking. The lyrics for the second system are: "nem Eny - je! nál - tam. ma - gram a - lá - Eny - je! eny - je! azt a gram a be - tyár".

pa - ri - de - nét. el - lop - tam a ko - mi - szá - rus pej lo -
 min - de - nét. lo - vát fél - ti, s nem a ma - ga é - le -

mf

vát. nem ta - lál tam, ma - gam a - lá pa - ri -
 tét: eny - jel eny - jel azt a betyár min - de -

cresc.

pát, el - lop - tam a ko - mi - szá - rus pej lo -
 nét. lo - vát fél - ti, s nem a ma - ga é - le -

mf

V.

„Erdő, erdő, sűrű erdő árnyában...”

Búsongva. (Lento.)

Ábrányi Rómel.

Ének.

p

1. Er-dő, er-dő, sű-rű er-dő ár-nyá - -ban,
 2. Mennék én is kis galambom te vé - -led,
 3. Olyan vagyok mint a vándor gon-do - -lat,

mf

bús ger-li-ce
 de mi haszna
 El-buji-dosom

Zongora.

p

mf

mf *m.g.*

più rit.

mf *m.g.*

cresc.

ke-se - - reg' ott ma - grá - - ban:
 nem le - he-tek a fi - - ed.
 minde - nít a nap a - - latt,

mf

bú - san zokog
 nem le - hetek
 majd ha a sors

ke-ser - ve - sen
 so - ha, so - ha.
 ri-deg si - rom

cresc.

dim. kö - nyezik, is te - nem, meg - ássa.
più stretto fáj - dal má - ra, keser - vé - re, Pe - dig szívem megre - peszti El - megyek, hogy ha - lá - lo - mat
mf pár - - - - - ja visz - sza é - - - - - ret - ted a so - - - - - ha sen - ki

p ér - ke - zik, sze - re - lem, ne lás - sa.
mf bú - san zokog, nem le - he - ték majd ha a sors
p ke - ser - ve - sen ri - de - g si - rom kö - nyezik, is te - nem, meg - á - s - sa.
dim.

più stretto fáj - dal má - ra, keser - vé - re, Pe - dig szívem megre - peszti El - megyek, hogy ha - lá - lo - mat
mf pár - - - - - ja visz - sza é - - - - - ret - ted a so - - - - - ha sen - ki
p ér - ke - zik, szere - lem, ne lás - sal!

